

INTRODUZIONE

Sirena radio 868 da esterno autoalimentata in ABS, progettata per resistere alle più avverse condizioni climatiche, la **WS** risulta inoltre semplice nell'installazione nonché efficace nell'utilizzo. Possiede una tromba esponenziale magnetodinamica ad elevato rendimento acustico e indicatore di stato a LED. Il funzionamento è a caduta di positivo con protezione da inversione di polarità ed è corredata da più funzionali antisabotaggio (anti apertura, antistrappo ed antischiuma).

CONTENUTO DELLA CONFEZIONE

- Una Sirena WS
- 2 viti per il fissaggio del coperchio di protezione interno
- 2 viti per il fissaggio del coperchio esterno
- 2 copri viti
- Manuale di installazione (questo manuale)

AVVERTENZE PER LA SICUREZZA

Leggere attentamente le istruzioni per l'uso e rispettare in particolare le avvertenze per la sicurezza. Nel caso in cui non vengano osservate le avvertenze per la sicurezza e le indicazioni relative all'utilizzo conformi contenute in queste istruzioni per l'uso, non ci assumiamo alcuna responsabilità per conseguenti eventuali danni a cose o persone.

a) Sicurezza delle persone

Leggere le istruzioni

Tutte le istruzioni per la sicurezza e per l'operatività devono essere lette prima che il prodotto sia messo in funzione.

Conservare le istruzioni

Le istruzioni per la sicurezza ed operative devono essere conservate per una consultazione futura.

Seguire le istruzioni

Devono essere seguite tutte le istruzioni per l'operatività e per l'utilizzo del prodotto.

Precauzioni particolari

Rispettare tassativamente l'ordine delle istruzioni di installazione e collegamento descritte nel manuale. Verificare le indicazioni riportate sulla targa di identificazione: esse devono corrispondere alla vostra rete elettrica di alimentazione ed al consumo elettrico.

Riparazioni

Non tentare di riparare il prodotto da soli. Aprire o rimuovere il coperchio potrebbe esporre ad una tensione pericolosa.

Operazioni di installazione, messa in servizio e manutenzione

Solo persone qualificate devono operare nell'installazione, nell'eventuale ricerca guasti e, in generale, per qualunque tipo d'intervento sull'impianto o sul prodotto.

ATTENZIONE!

Se l'apparecchiatura contiene batterie, queste possono costituire un rischio di scossa elettrica o di ustione dovuto all'elevata corrente di corto circuito. È necessario attenersi alle seguenti precauzioni: Togliersi orologi, anelli, braccialetti o qualsiasi altro oggetto metallico; Utilizzare oggetti con manici isolati; Non appoggiare utensili o oggetti metallici sulle batterie; Non tentare di modificare i cablaggi o i connettori delle batterie.

b) Sicurezza del prodotto

Proteggere il prodotto dalle temperature estreme, da forti vibrazioni, dall'acqua, dall'eccessiva umidità, da gas, vapori o solventi infiammabili.

Non sottoporre il prodotto ad alcuna sollecitazione meccanica.

Nel caso non sia più possibile l'uso in piena sicurezza, rimuovere le batterie ed evitare che possa essere utilizzato in modo improprio.

La sicurezza d'uso non è più garantita se: il prodotto presenta danni visibili, non funziona più correttamente, è stato conservato per periodi prolungati in condizioni ambientali sfavorevoli oppure è stato esposto a considerevoli sollecitazioni dovute al trasporto.

Maneggiare il prodotto con cautela. Urti, colpi o la caduta anche da un'altezza minima potrebbero danneggiarlo.

PANORAMICA SULL'INSTALLAZIONE

1. Impostazione iniziale

Assicurarsi di poter accedere al sistema usando il proprio dispositivo mobile e che il ricevitore 868 risulti collegato alla Centrale, programmato e abilitato. Per dettagli, fare riferimento al Manuale di installazione della centrale.

2. Scelta della zona di installazione

3. Installazione Meccanica

4. Installazione Elettrica

5. Abbinamento alla Centrale

SCELTA DELLA ZONA DI INSTALLAZIONE

La zona di installazione viene solitamente determinata in base alla visuale, al riparo, agli ingressi e ai punti sensibili della zona da sorvegliare.

È comunque bene tenere presente alcuni aspetti prima di procedere con l'installazione, in particolare è necessario verificare alcuni fattori:

- La posizione del dispositivo deve essere scelta in modo che non possa essere investita da acqua od altri liquidi.
- La temperatura dell'ambiente deve rientrare fra i valori -25°C e $+70^{\circ}\text{C}$.
- Deve essere collocato al di fuori di possibili facili manomissioni.

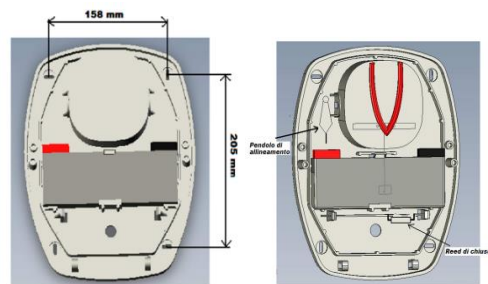


FIG. 1: Posizione dei fori a parete e del pendolo

- La superficie di appoggio deve essere piana per favorire la chiusura del tamper.

INSTALLAZIONE MECCANICA

1. Sollevare il coperchio in plastica
2. Aprire il coperchio interno facendolo ruotare attorno ai perni in basso.
3. Fissare la base a muro attraverso i fori di fissaggio. Utilizzare il pendolo posto all'interno della sirena per installare la stessa verticale (FIG.1).
4. Prima di richiudere i coperchi, procedere con la fase di abbinamento alla centrale.
5. Riposizionare e richiudere i coperchi con le viti in dotazione.

N.B. Tutti i componenti dovranno essere fissati in modo sicuro, stabile e che non possano cadere con conseguente rottura. La caduta di una delle parti può causare danni a cose o persone e far perdere l'efficacia del sistema.

INSTALLAZIONE ELETTRICA

I parametri elettrici da rispettare sono quelli riportati nella tabella delle **CARATTERISTICHE TECNICHE**.

1. Collegare la batteria alla sirena rispettando le polarità.

RESET / SCELTA DELLA MODALITA' DI FUNZIONAMENTO

La Sirena è impostata di fabbrica sulla modalità FAST.

E' importante, per il corretto funzionamento, che la frequenza scelta coincida con quella impostata nella centrale.

Per programmare la modalità di funzionamento procedere come segue:

1. Aprire il coperchio allentando le viti di serraggio.
2. Togliere la batteria
3. Premere il pulsante del tamper per circa 6 volte, per eliminare eventuali cariche residue
4. Inserire la batteria rispettando le polarità: il LED effettuerà 1 lampeggio

A questo punto ENTRO 2 SECONDI sarà possibile impostare una delle seguenti modulazioni:

- **FAST** (impostazione di fabbrica o **RESET**):
Premere il pulsante del tamper 2 volte. Dopo circa 10 secondi il LED effettuerà 3 lampeggi.
- **SLOW**:
Premere il pulsante del tamper 4 volte. Dopo circa 10 secondi il LED effettuerà 1 lampeggio.
- **DOMOTICA**:
Premere il pulsante di programmazione 5 volte. Dopo circa 10 secondi il LED effettuerà 2 lampeggi.

Nota: In caso di errore durante la fase di reset, ripetere dal punto 2.

ABBINAMENTO ALLA CENTRALE

La Sirena una volta alimentata viene automaticamente visualizzata sulla centrale di allarme se questa ha il **ricevitore radio 868 sbloccato**. Infatti ad ogni pressione del tamper la sirena effettua una trasmissione, che intercettata dalla centrale ne consente la sua visualizzazione. Prima di iniziare a utilizzare la sirena, è necessario attivarla, fare riferimento al Manuale di Installazione della centrale e seguire la procedura sotto l'opzione "Sirene" del menu Installatore.

Di seguito è fornita una descrizione generale della procedura:

1. Tramite l'app dedicata accedere al menu Installatore e selezionare la voce "Sirene"
2. Scorrere l'elenco fino ad individuare la sirena da configurare, quindi selezionarla per accedere alla schermata di configurazione
3. Selezionare le opzioni da abilitare, quindi salvare la configurazione.

Nota: Se la Sirena non compare nell'elenco, premere il pulsante del tamper e quindi il pulsante "Aggiorna" sulla schermata "Sirene" dell'APP.

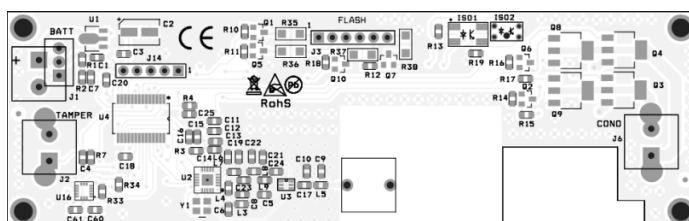


FIG. 2: Scheda Sirena WS

SOSTITUZIONE DELLA BATTERIA

1. Porre la centrale in stato di manutenzione (fare riferimento al manuale di installazione della centrale).
2. Scollegare il dispositivo dall'impianto elettrico.
3. Rimuovere il coperchio allentando le viti di serraggio
4. Aprire il coperchio interno facendolo ruotare attorno ai perni in basso.
5. Estrarre la batteria e sostituirla rispettando le polarità.
6. Riposizionare e fissare i coperchi con le viti di serraggio.
7. Ricollegare il dispositivo all'impianto elettrico.
8. Far uscire la centrale dallo stato di manutenzione.

MANUTENZIONI PERIODICHE

Periodicamente è necessario pulire il dispositivo per impedire che incrostazioni di polvere, terra ecc. possano danneggiarlo. Inoltre è necessario ispezionare la parte interna per verificare che non ci siano infiltrazioni di acqua.

Le operazioni di manutenzione devono essere eseguite da personale qualificato ed autorizzato. Qualsiasi tipo di intervento deve sempre essere effettuato a dispositivo spento.

SMALTIMENTO



Questo prodotto è stato progettato e assemblato con materiali e componenti di alta qualità che possono essere riciclati e riutilizzati. Non smaltire il prodotto come rifiuto solido urbano ma smaltirlo negli appositi centri di raccolta. Abbandonando il prodotto nell'ambiente si potrebbero creare gravi danni all'ambiente stesso.

Nel caso il prodotto contenga delle batterie è necessario rimuoverle prima di procedere allo smaltimento. Queste ultime debbono essere smaltite separatamente in altri contenitori in quanto contenenti sostanze altamente tossiche. Il simbolo rappresentato in figura rappresenta il bidone dei rifiuti urbani ed è tassativamente vietato riporre l'apparecchio in questi contenitori. L'immissione sul mercato dopo il 1° luglio 2006 di prodotti non conformi al DLgs 151 del 25-07-05 (Direttiva RoHS RAEE) è amministrativamente sanzionato.

CARATTERISTICHE TECNICHE

Alimentazione:	Batteria alcalina 7.5V / 18000 mAh
Assorbimento:	25uA in standby; 90mA in trasmissione (per 20ms di durata) Con cono attivo : 1,87 A di picco.
Durata batterie:	2 anni (normale funzionamento)
Cono acustico:	Impedenza 4 ohm pressione sonora 105 db(A) a 3 metri, uscita acustica a toni
Frequenza:	Banda ISM 868 , 869,5 Mhz GFSK
Protezione:	Tamper: - rilievo apertura coperchio protezione - sabotaggio base dissuasore Antischiuma: Rilievo tramite sensore ottico
Grado di protezione:	IP34
Temperatura di funzionamento:	-10C° a +40C° ,
Lampada flash:	a LED
Dimensioni (L x A x P):	250x190x110 mm
Peso:	2.3 kg con accumulatore

WS

**Sirena Radio 868 bidirezionale autoalimentata
con Lampeggiante a LED**

Manuale di installazione, uso e manutenzione

NOTA: usare queste istruzioni unitamente al manuale di installazione della centrale di allarme con il quale questa apparecchiatura deve essere usata.

